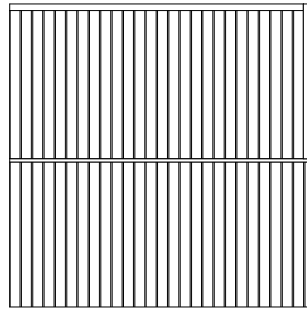
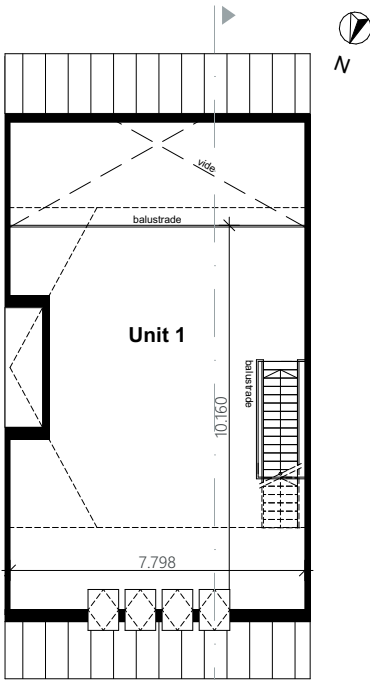


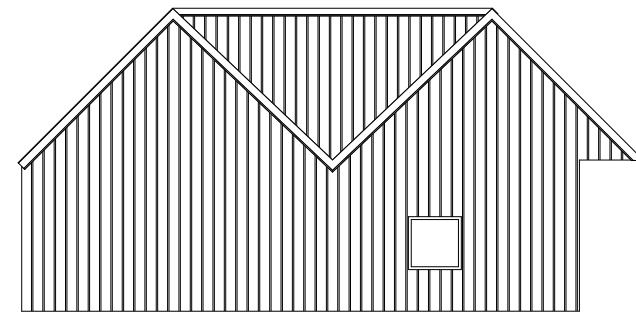
Voorgevel



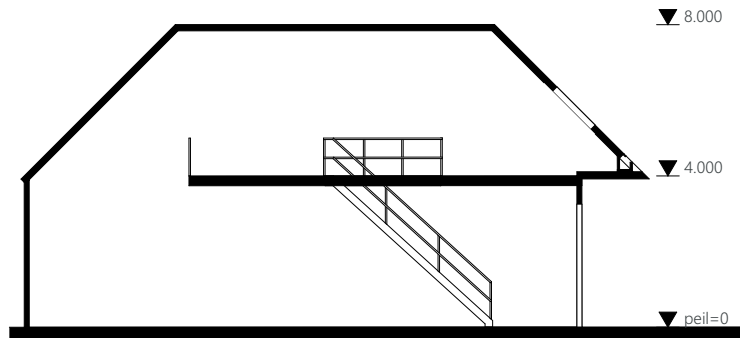
Achtergevel



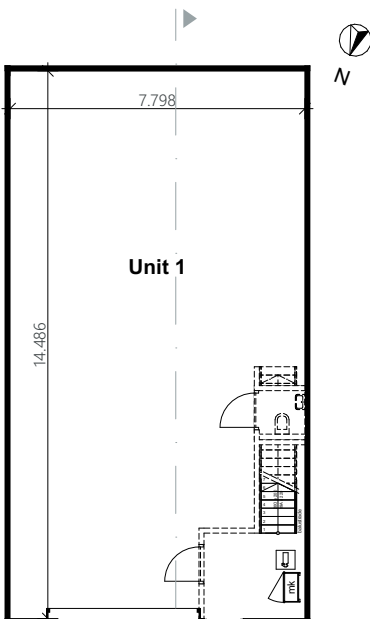
Verdieping 1



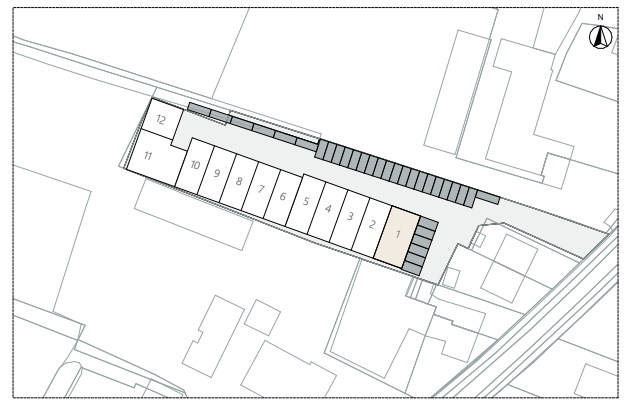
Zijgevel



Doorsnede



Begane Grond



Situatietekening

De wand en het toilet, zoals met stippellijn op de plattegrond aangegeven, worden als optie aangeboden.

Maten zijn circa maten. Houdt rekening met bouwtoleranties.

DAMAST ARCHITECTS

Kromme Elleboogsteeg 2 | 1381 BV Weesp
+31(0)294248090 | office@damastarchitects.nl

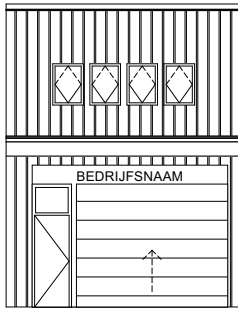
Project: 12 Bedrijfsunits

Adres: Nieuw-Loosdrechtsedijk 76A, Loosdrecht

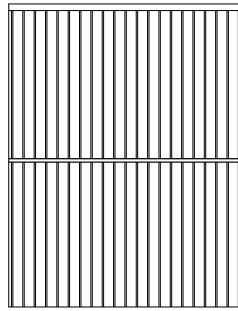
Opdrachtgever: Team Realstate

Tekeningnummer: Unit 1 | Naam: Verkooptekening

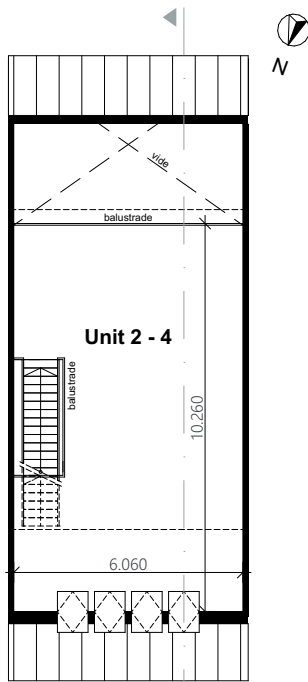
Fase: Verkoop | Schaal: 1:200 | Formaat: A4 | Datum: 23-9-2024



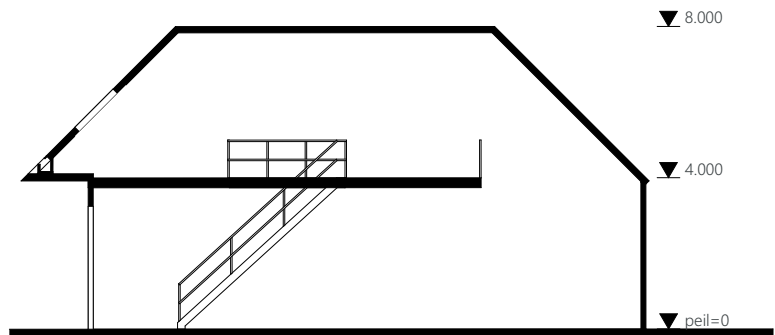
Voorgevel



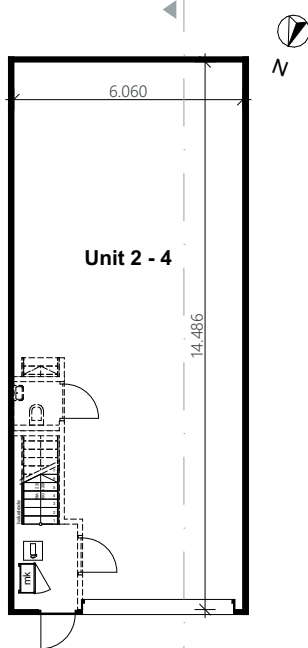
Achtergevel



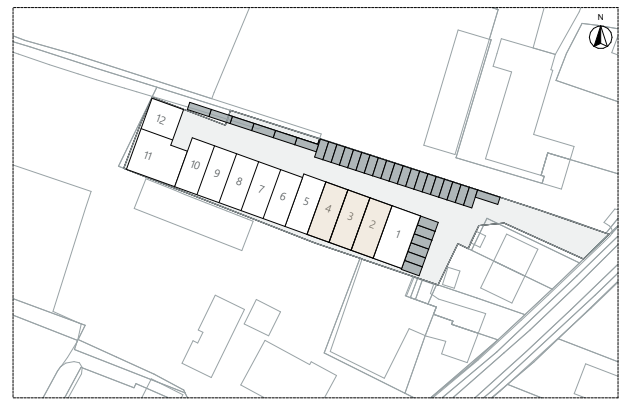
Verdieping 1



Doorsnede



Begane Grond



Situatietekening

De wand en het toilet, zoals met stippellijn op de plattegrond aangegeven, worden als optie aangeboden.

Maten zijn circa maten. Houdt rekening met bouwtoleranties.

DAMAST ARCHITECTS

Kromme Elleboogsteeg 2 | 1381 BV Weesp
+31(0)294248090 | office@damastarchitects.nl

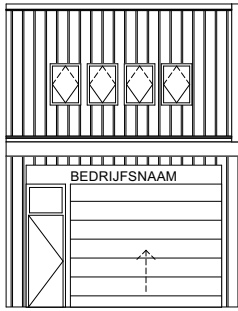
Project: 12 Bedrijfsunits

Adres: Nieuw-Loosdrechtsedijk 76A, Loosdrecht

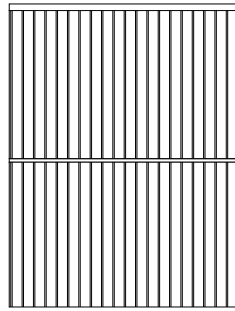
Opdrachtgever: Team Real Estate

Tekeningnummer: Unit 2-4 | Naam: Verkooptekening

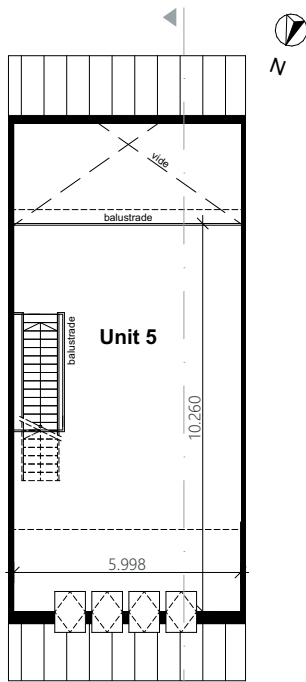
Fase: Verkoop | Schaal: 1:200 | Formaat: A4 | Datum: 23-9-2024



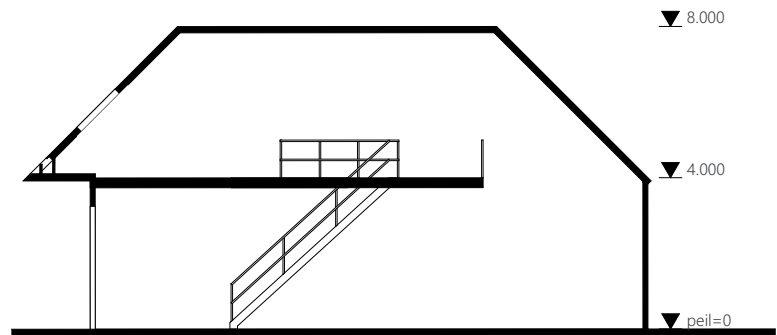
Voorgevel



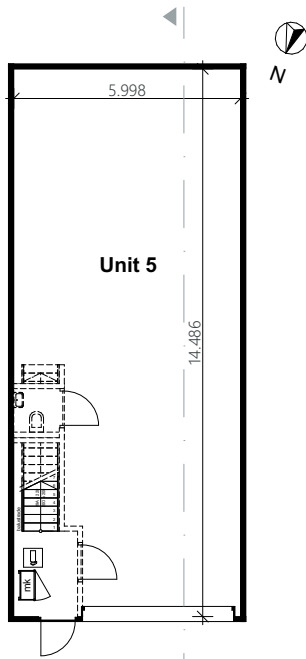
Achtergevel



Verdieping 1



Doorsnede



Begane Grond



Situatietekening

De wand en het toilet, zoals met stippellijn op de plattegrond aangegeven, worden als optie aangeboden.

Maten zijn circa maten. Houdt rekening met bouwtoleranties.

DAMAST ARCHITECTS

Kromme Elleboogsteeg 2 | 1381 BV Weesp
+31(0)294248090 | office@damastarchitects.nl

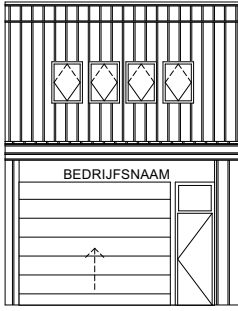
Project: 12 Bedrijfsunits

Adres: Nieuw-Loosdrechtsedijk 76A, Loosdrecht

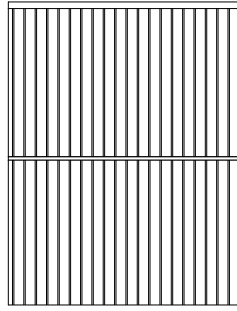
Opdrachtgever: Team Realstate

Tekeningnummer: Unit 5 | Naam: Verkooptekening

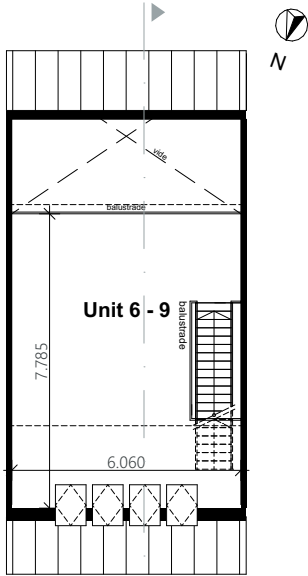
Fase: Verkoop | Schaal: 1:200 | Formaat: A4 | Datum: 23-9-2024



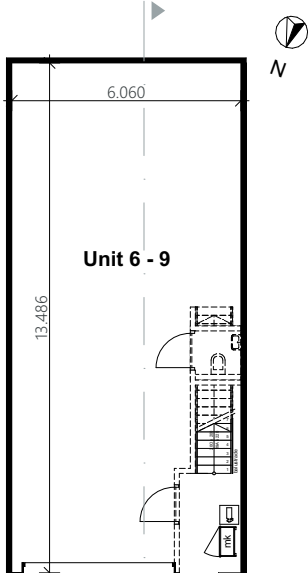
Voorgevel



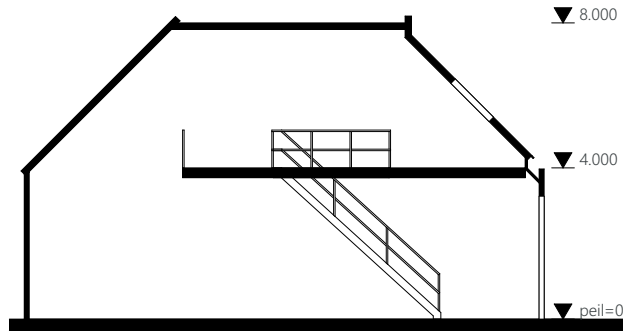
Achtergevel



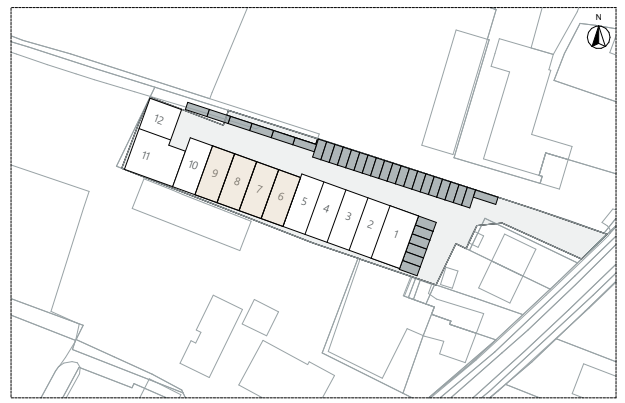
Verdieping 1



Begane Grond



Doorsnede



Situatietekening

De wand en het toilet, zoals met stippellijn op de plattegrond aangegeven, worden als optie aangeboden.

Maten zijn circa maten. Houdt rekening met bouwtoleranties.

DAMAST ARCHITECTS

Kromme Elleboogsteeg 2 | 1381 BV Weesp
+31(0)294248090 | office@damastarchitects.nl

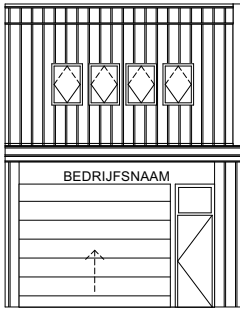
Project: 12 Bedrijfsunits

Adres: Nieuw-Loosdrechtsedijk 76A, Loosdrecht

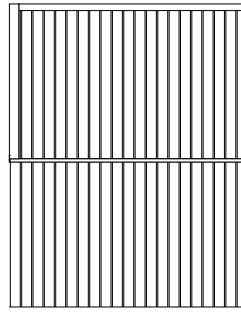
Opdrachtgever: Team Realstate

Tekeningnummer: Unit 6-9 | Naam: Verkooptekening

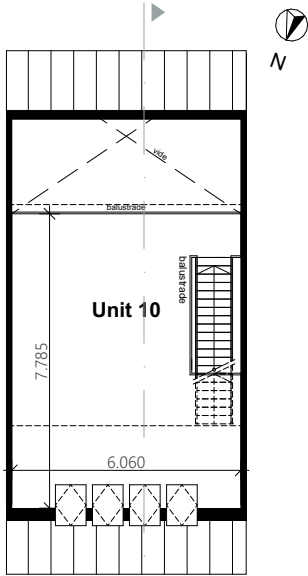
Fase: Verkoop | Schaal: 1:200 | Formaat: A4 | Datum: 23-9-2024



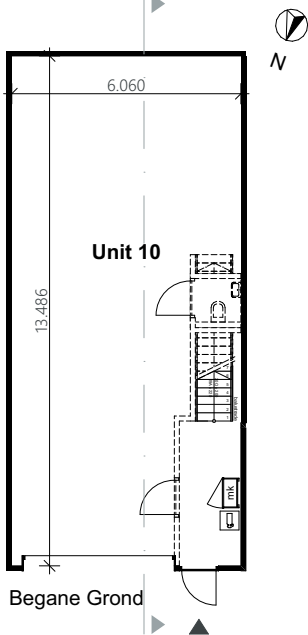
Voorgevel



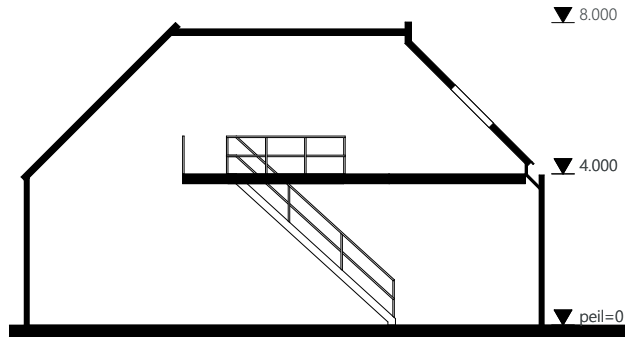
Achtergevel



Verdieping 1



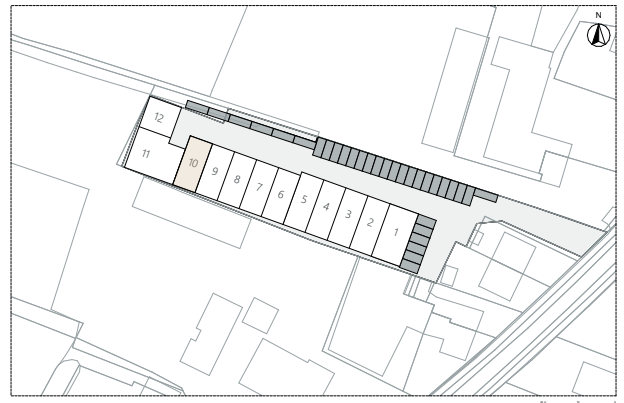
Begane Grond



Doorsnede

De wand en het toilet, zoals met stippellijn op de plattegrond aangegeven, worden als optie aangeboden.

Maten zijn circa maten. Houdt rekening met bouwtoleranties.



Situatietekening

DAMAST ARCHITECTS

Kromme Elleboogsteeg 2 | 1381 BV Weesp
+31(0)294248090 | office@damastarchitects.nl

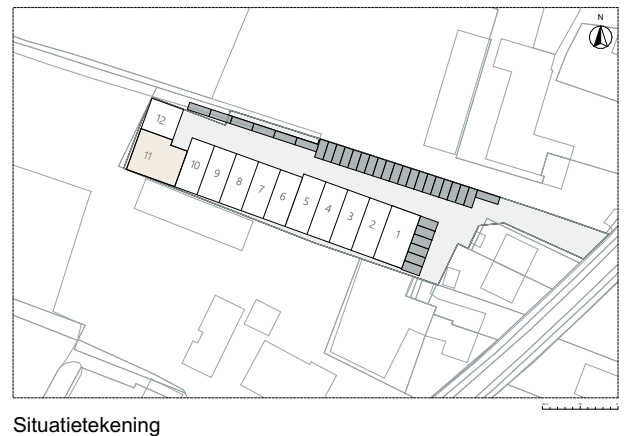
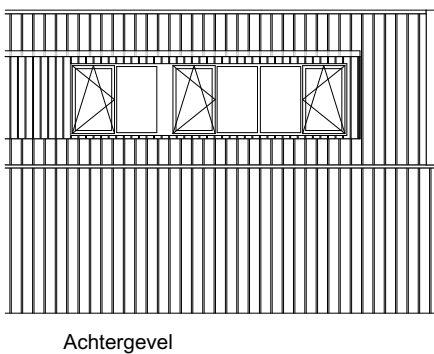
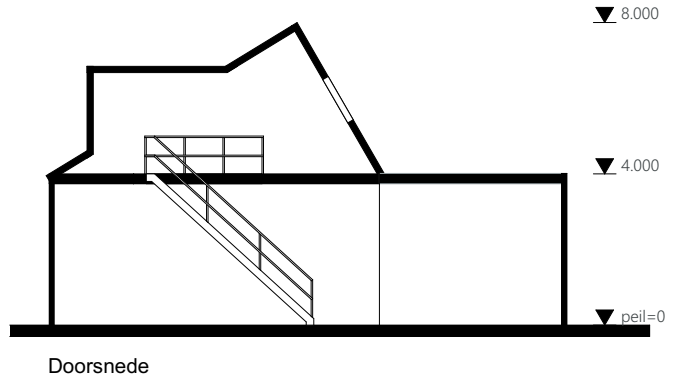
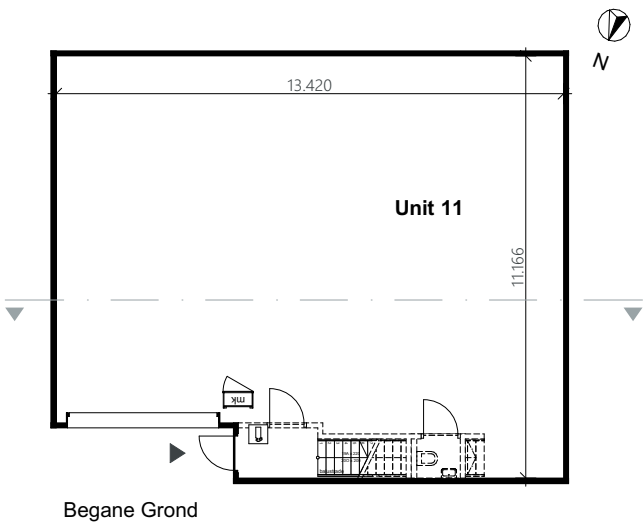
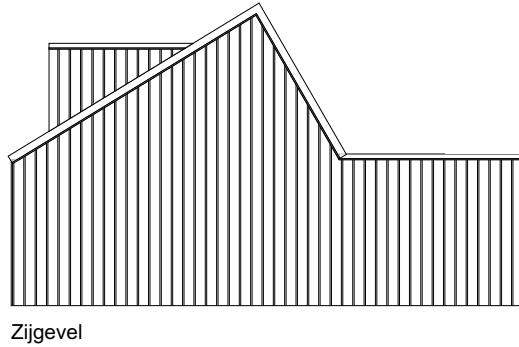
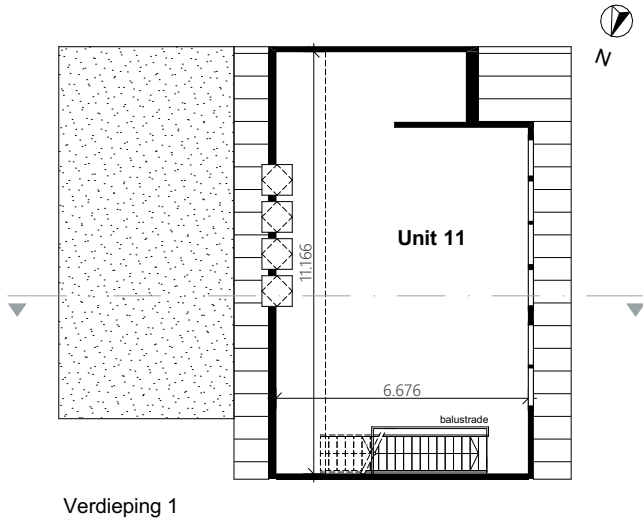
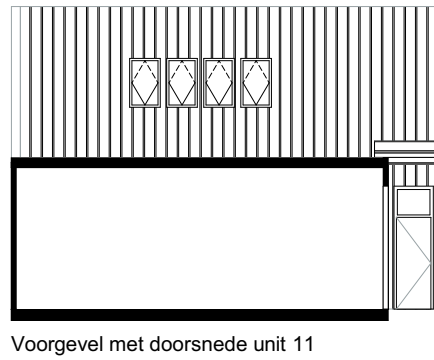
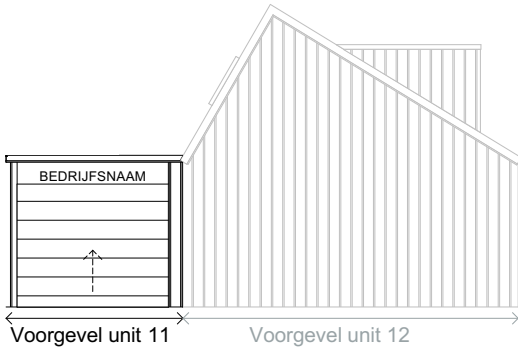
Project: 12 Bedrijfsunits

Adres: Nieuw-Loosdrechtsedijk 76A, Loosdrecht

Opdrachtgever: Team Realstate

Tekeningnummer: Unit 10 | Naam: Verkooptekening

Fase: Verkoop | Schaal: 1:200 | Formaat: A4 | Datum: 23-9-2024



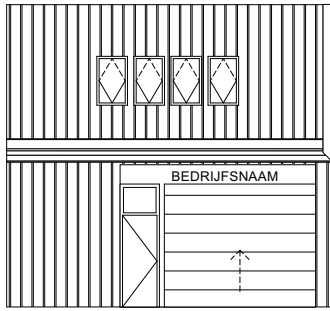
De wand en het toilet, zoals met stippellijn op de plattegrond aangegeven, worden als optie aangeboden.

Maten zijn circa maten. Houdt rekening met bouwtoleranties.

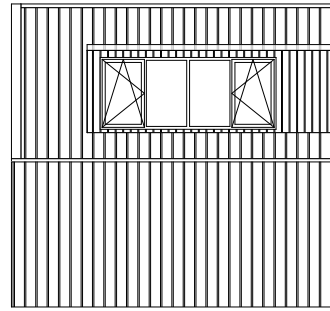
DAMAST ARCHITECTS

Kromme Elleboogsteeg 2 | 1381 BV Weesp
+31(0)294248090 | office@damastarchitects.nl

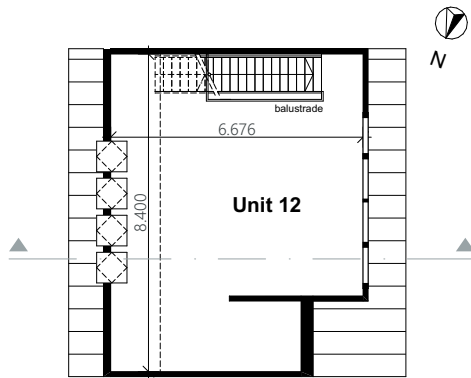
Project: 12 Bedrijfsunits
Adres: Nieuw-Loosdrechtsedijk 76A, Loosdrecht
Opdrachtgever: Team Real Estate
Tekeningnummer: Unit 11 | Naam: Verkooptekening
Fase: Verkoop | Schaal: 1:200 | Formaat: A4 | Datum: 23-9-2024



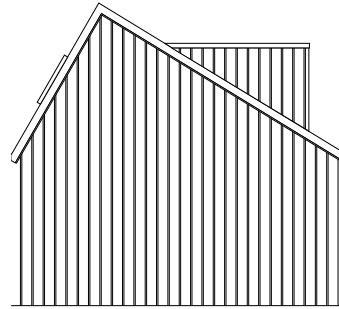
Voorgevel



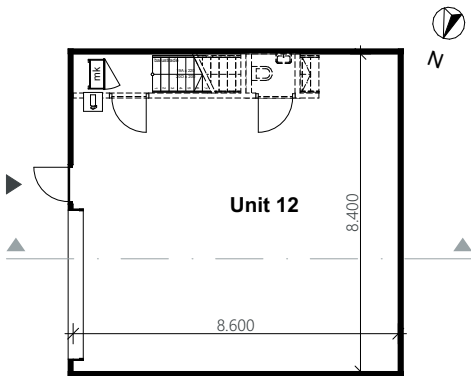
Achtergevel



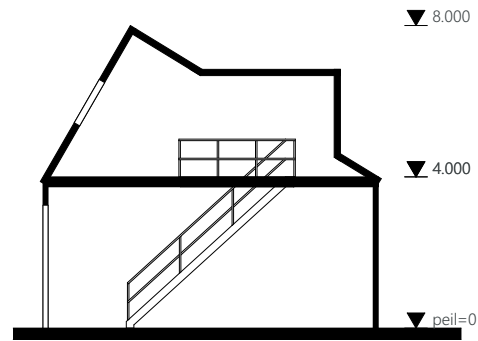
Verdieping 1



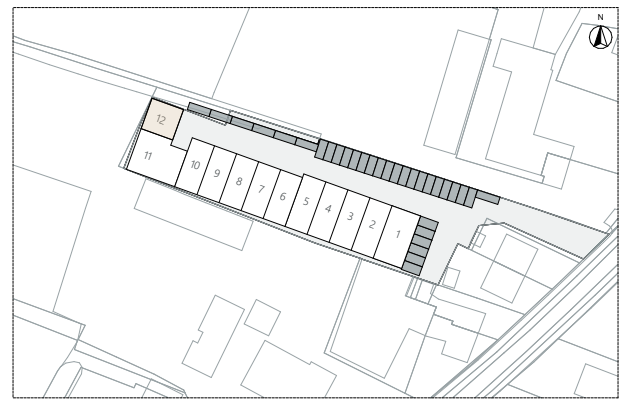
Zijgevel



Begane Grond



Doorsnede



Situatietekening

De wand en het toilet, zoals met stippellijn op de plattegrond aangegeven, worden als optie aangeboden.

Maten zijn circa maten. Houdt rekening met bouwtoleranties.

DAMAST ARCHITECTS

Kromme Elleboogsteeg 2 | 1381 BV Weesp
+31(0)294248090 | office@damastarchitects.nl

Project: 12 Bedrijfsunits

Adres: Nieuw-Loosdrechtsedijk 76A, Loosdrecht

Opdrachtgever: Team Realstate

Tekeningnummer: Unit 12 | Naam: Verkooptekening

Fase: Verkoop | Schaal: 1:200 | Formaat: A4 | Datum: 23-9-2024